

9 février 2023

Bilan 2021 – La collecte sélective des matières recyclables

Sophie Lafrance
Chef d'équipe



Plan de contenu

Méthodologie

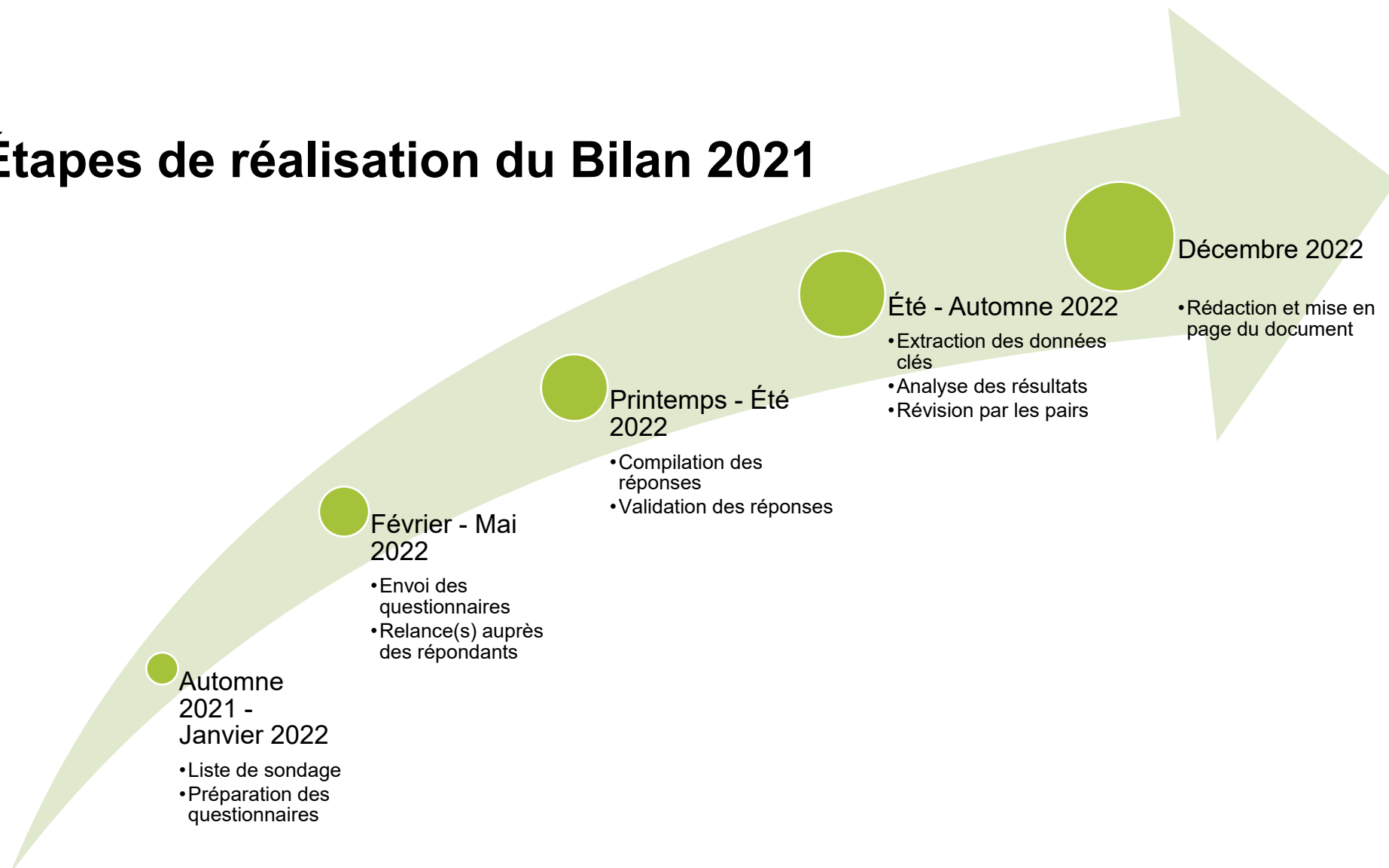
Mise en contexte

Principaux résultats

Modifications à venir

Méthodologie

Étapes de réalisation du Bilan 2021



Automne 2021 - Janvier 2022

- Liste de sondage
- Préparation des questionnaires

Février - Mai 2022

- Envoi des questionnaires
- Relance(s) auprès des répondants

Printemps - Été 2022

- Compilation des réponses
- Validation des réponses

Été - Automne 2022

- Extraction des données clés
- Analyse des résultats
- Révision par les pairs

Décembre 2022

- Rédaction et mise en page du document

Contexte



27 centres de tri
(Stabilité vs Bilan 2018)

Covid-19

Collecte sélective sous responsabilité
municipale + compensation
(\$ entreprises)

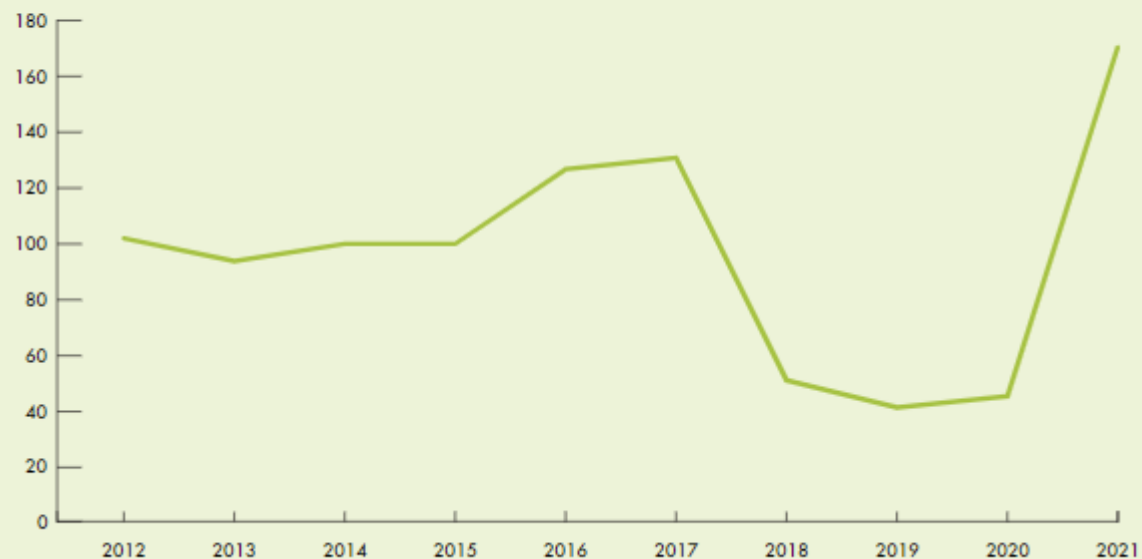


Annnonce modernisation
collecte sélective
(janv. 2020)

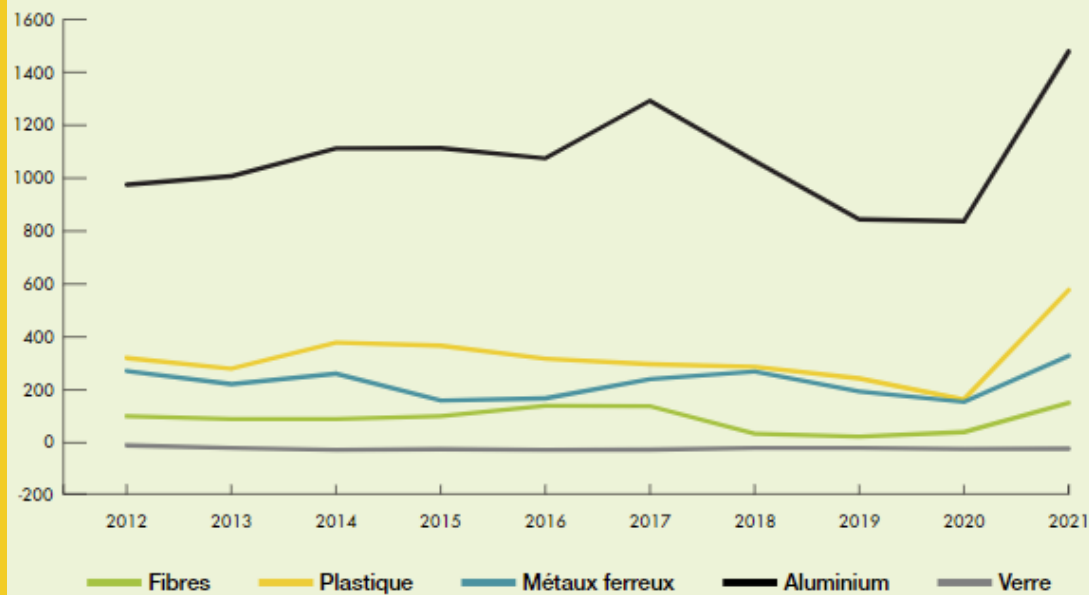


Valeurs des matières

Variation de la valeur moyenne des matières recyclables entre 2012 et 2021
(en \$/tonne)

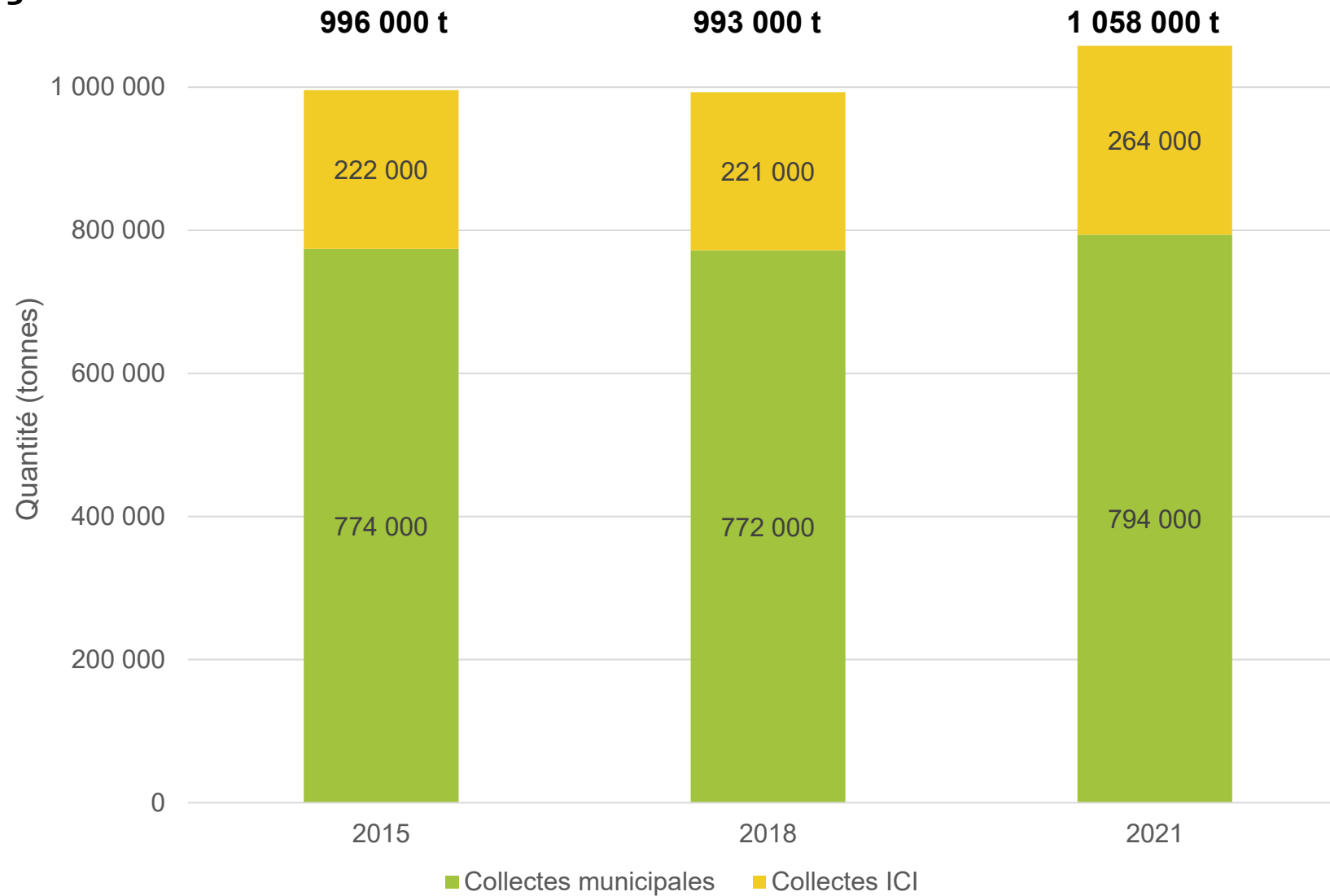


Variation de la valeur des grandes catégories de matières recyclables de 2012 à 2021
(en \$/tonne)

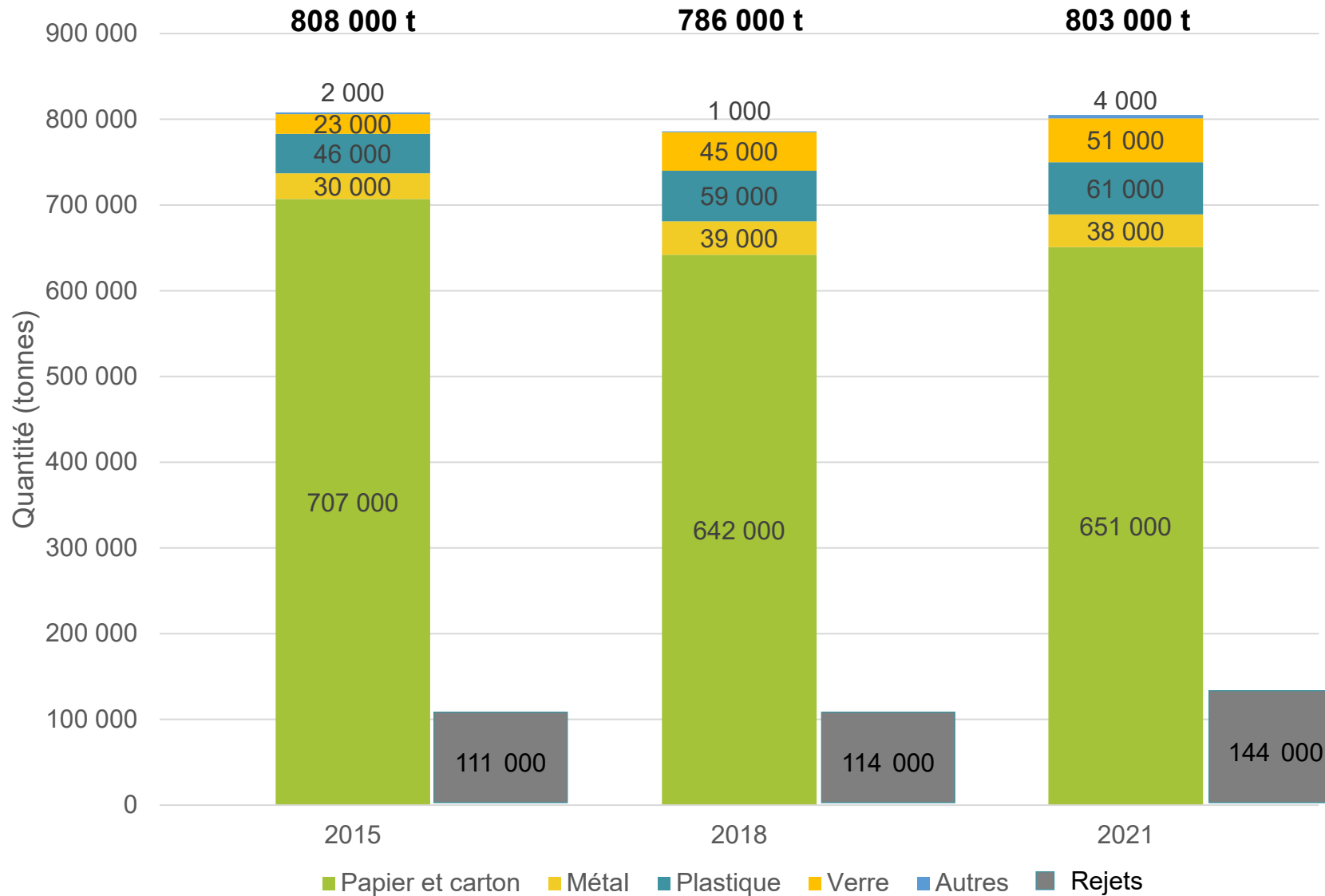


Principaux résultats

Matières reçues



Matières sortantes

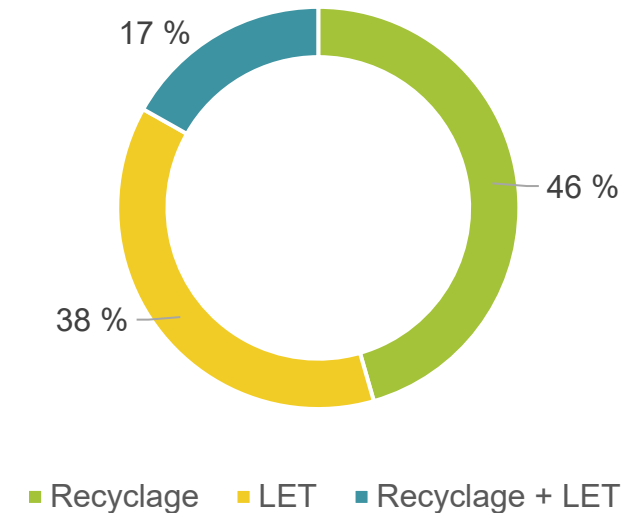


La situation du verre

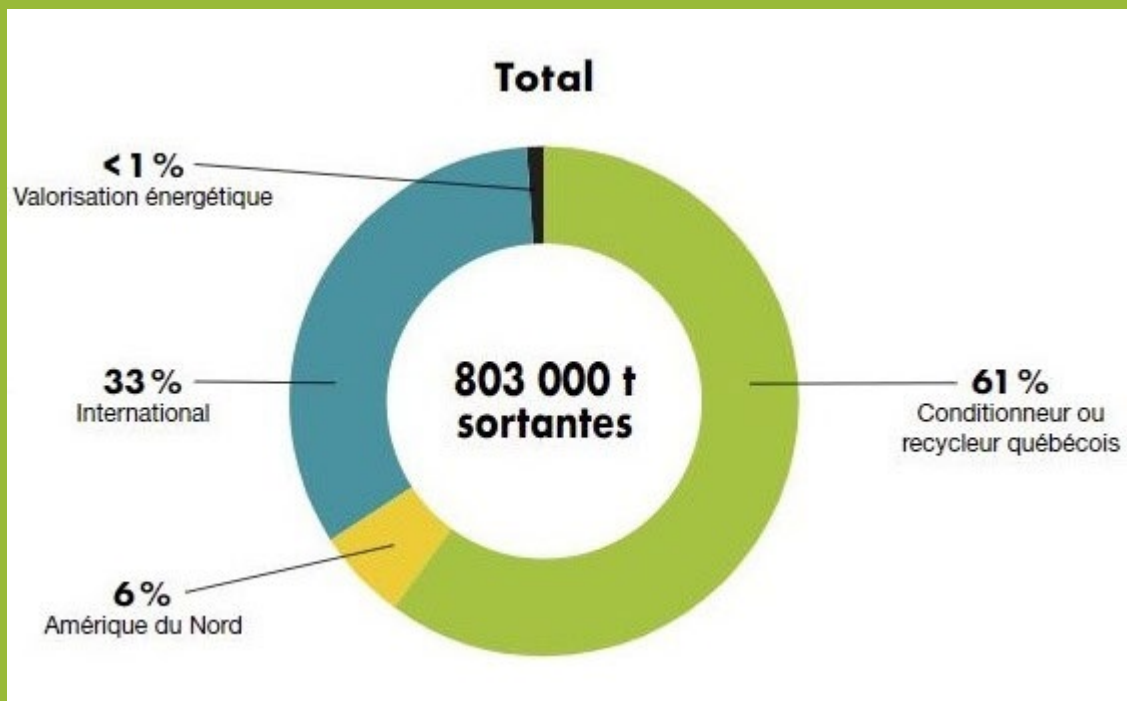
Année	Sortant des centres de tri (tonnes)	Acheminé aux fins de recyclage (tonnes et %)	Acheminé en LET (tonnes et %)
2015	109 000	23 000 (21 %)	86 000 (79 %)
2018	123 000	45 000 (37 %)	78 000 (63 %)
2021	143 000	51 000 (36 %)	92 000 (64 %)
Différence 2018-2021	+ 16 %	+ 13 %	+ 18 %

Nouveau au 1^{er} janvier 2023 : redevance partielle pour les matières résiduelles utilisées comme recouvrement journalier ou dans la confection des chemins d'accès

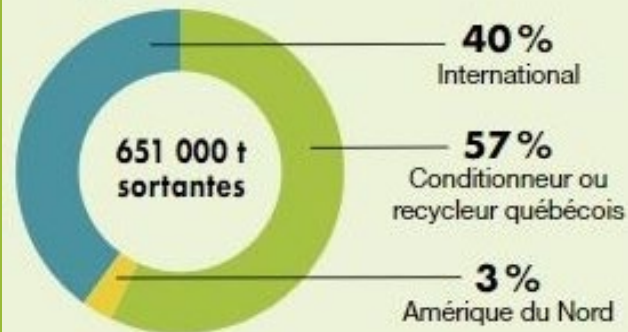
Destination du verre (proportion des centres de tri)



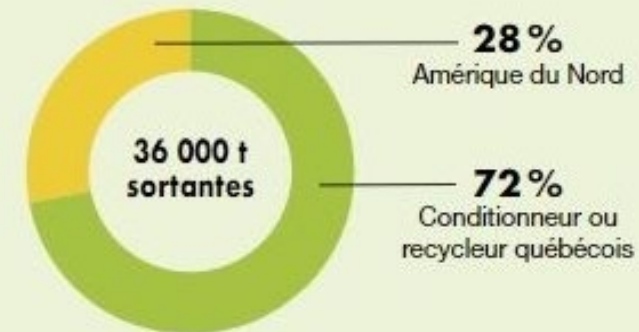
Destination des matières sortantes



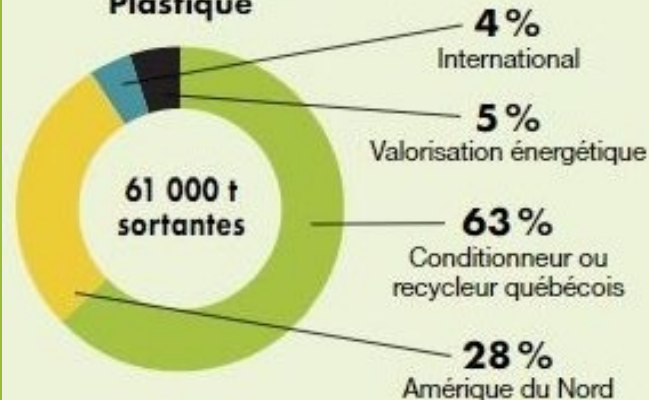
Papier et carton



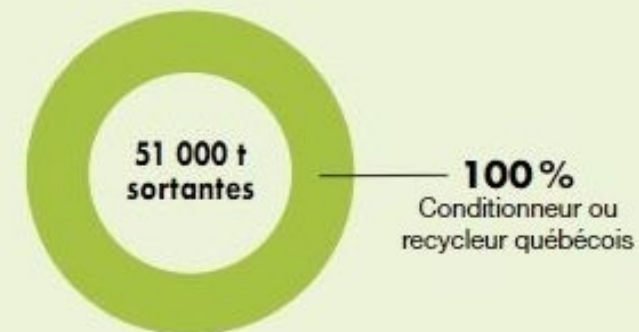
Métal



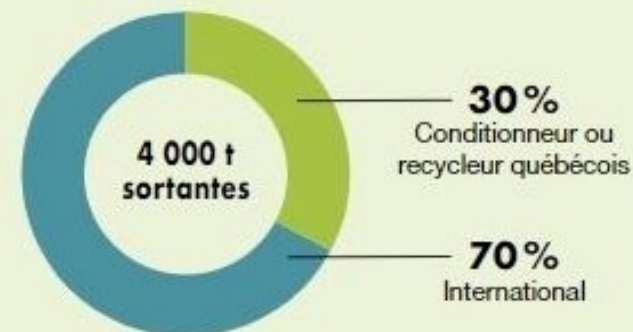
Plastique



Verre



Matières mélangées et autres



Destination des matières sortantes

	Conditionneur ou recycleur québécois	Amérique du Nord	Courtier ou expédition hors Québec	Valorisation énergétique
2012	48 %	n. d.	52 %	< 1 %
2015	39 %	n. d.	61 %	0 %
2018	55 %	3 %	41 %	1 %
2021	61 %	6 %	33 %	< 1 %



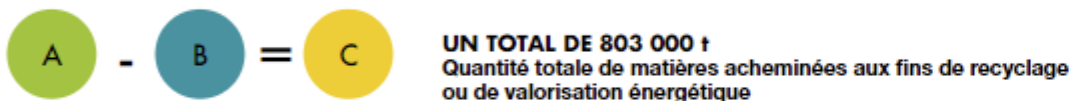
Performance des centres de tri

La récupération par le bac



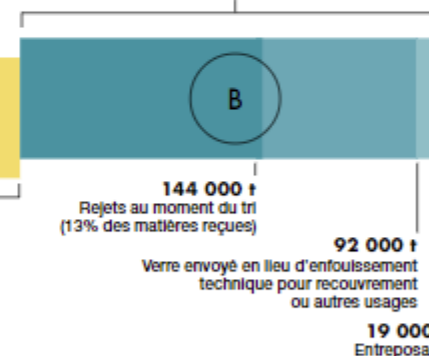
A

Le tri



C

UN TOTAL DE 255 000 t
Quantité de matières non recyclées ou entreposées



Le recyclage et la valorisation énergétique

C

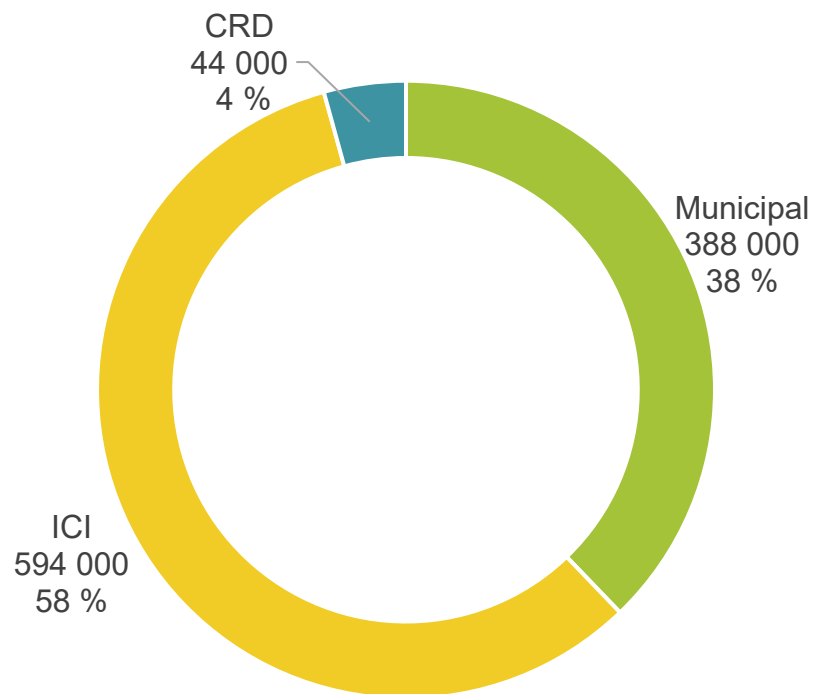
Destination des matières



76 %
(803 000 t / 1 058 000 t)

Les matières recyclables éliminées

Plus de 1 M tonnes de matières recyclables éliminées en 2021



Catégories de matières	Provenance		
	Municipal	ICI	CRD
Papier / carton	157 000	350 000	27 000
Métal	43 000	17 000	1 000
Plastique	158 000	207 000	13 000
Verre	29 000	21 000	3 000
Total 2021	388 000	594 000	44 000

+ une partie des 144 000 t – rejets des centres de tri collecte sélective
 + 3 000 t – récupérées, non triées et éliminées

Performance combinée

Centres de tri
ainsi que citoyens
et ICI desservis
par la collecte
municipale
combinée

47 %



[Portrait de la collecte sélective au Québec: Données 2021 - YouTube](#)

Modernisation de la collecte sélective

Modernisation de la collecte sélective

- Juin 2022 : édicition du Règlement portant sur un système de collecte sélective de certaines matières résiduelles
- Principe de la responsabilité élargie des producteurs

Phase 1 (2022) Terminée

Entrée en vigueur du règlement

Désignation de l'organisme de gestion (OGD) : Éco Entreprises Québec (ÉEQ)

Phase 2 (Fin 2022 à 2024) En cours

L'OGD doit conclure des ententes avec les organismes municipaux (contrats de collecte et transport) et des fournisseurs de services (centres de tri, conditionneurs, recycleurs).

Abrogation du régime de compensation (31 déc. 2024)

Phase 3 (2025 ++)

≤ 1^{er} janvier 2025, le système devra desservir :

- résidences et multilogements;
- ICI déjà desservis par les municipalités et ceux qui génèrent des matières semblables à celles des citoyens;
- établissements d'enseignements (sauf universités);
- un village nordique.

> 2025 – 2030 : desserte de tous les ICI, tous les villages nordiques et certains lieux publics extérieurs



Autres changements de la modernisation

- Liste uniformisée des matières à déposer dans le bac
- Obligation d'écomodulation des coûts, d'écoconception, de R&D
- Objectifs de taux de récupération, de recyclage et de valorisation (dont locale)
- Traçabilité des matières
- Diffusion des résultats



Lien vers la fiche :
La collecte sélective

Pour en savoir plus:

RECYC-QUÉBEC - Modernisation des systèmes québécois de consigne et de collecte sélective (gouv.qc.ca)

Modernisation des systèmes québécois de consigne et de collecte sélective (gouv.qc.ca)



MERCI

Pour me joindre
s.lafrance@recyc-quebec.gouv.qc.ca

Site Internet
www.recyc-quebec.gouv.qc.ca